

8.5 地盤

8.5.1 現況調査結果

(1) 地質

計画地内のボーリング柱状図は、図 8.5-1 に示すとおりである。

ボーリング名	No. 1		調査位置	東京都小平市		北緯	35° 43' 46.7"									
発注機関	小平・村山・大和衛生組合			調査期間	平成 28年 11月 10日 ~ 28年 11月 16日											
東経	139° 25' 34.1"		孔口標高	97.69m	角	180° 上 90° 下 0° 6'		方	北 6° 270° 西 180° 東 90° 南	地盤勾配	水平 6° 鉛直 90° 6'	使用機種	試錐機	YSO-1H	ハンマー落下用具	半自動
総掘進長	25.45m		エンジン	ヤンマーNFD-9		ポンプ	カノV6-P									

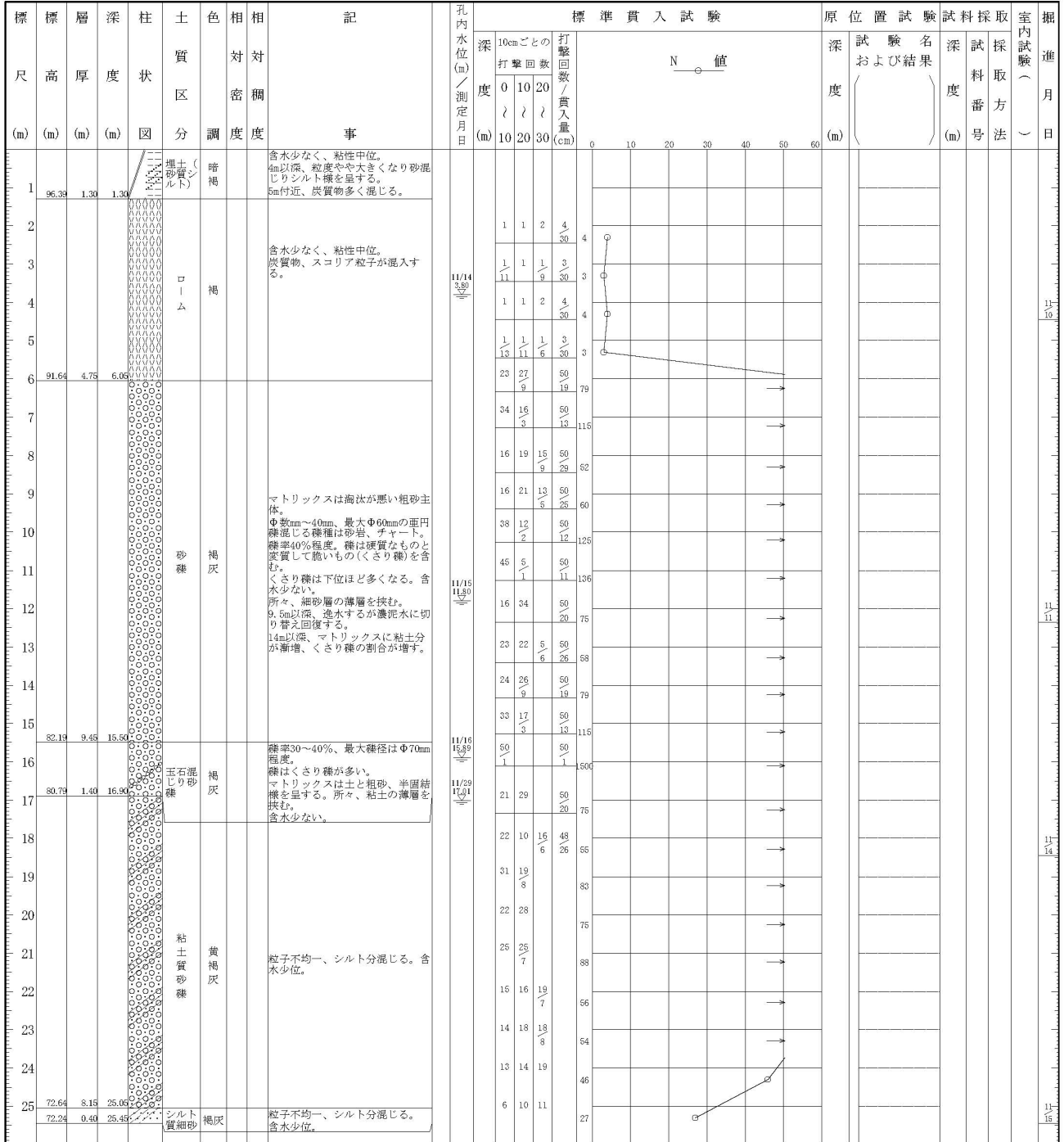


図 8.5-1(1) ボーリング柱状図 (No. 1)

ボーリング名	No. 2-1	調査位置	東京都小平市中島町2-1	北緯	35° 43' 45.9"						
発注機関	小平・村山・大和衛生組合		調査期間	平成 28年 10月 31日 ~ 28年 11月 17日	東経	139° 25' 37.1"					
孔口標高	97.05m	角	180° 上 90° 下 0°	方	北 0° 西 270° 東 90° 南 180°	地盤勾配	水平 0° 鉛直 90°	使用機種	YSO-1H	ハンマー 落下用具	半自動
総掘進長	35.45m	度		向				エンジン	ヤンマーNF0-9	ポンプ	カノV6-P

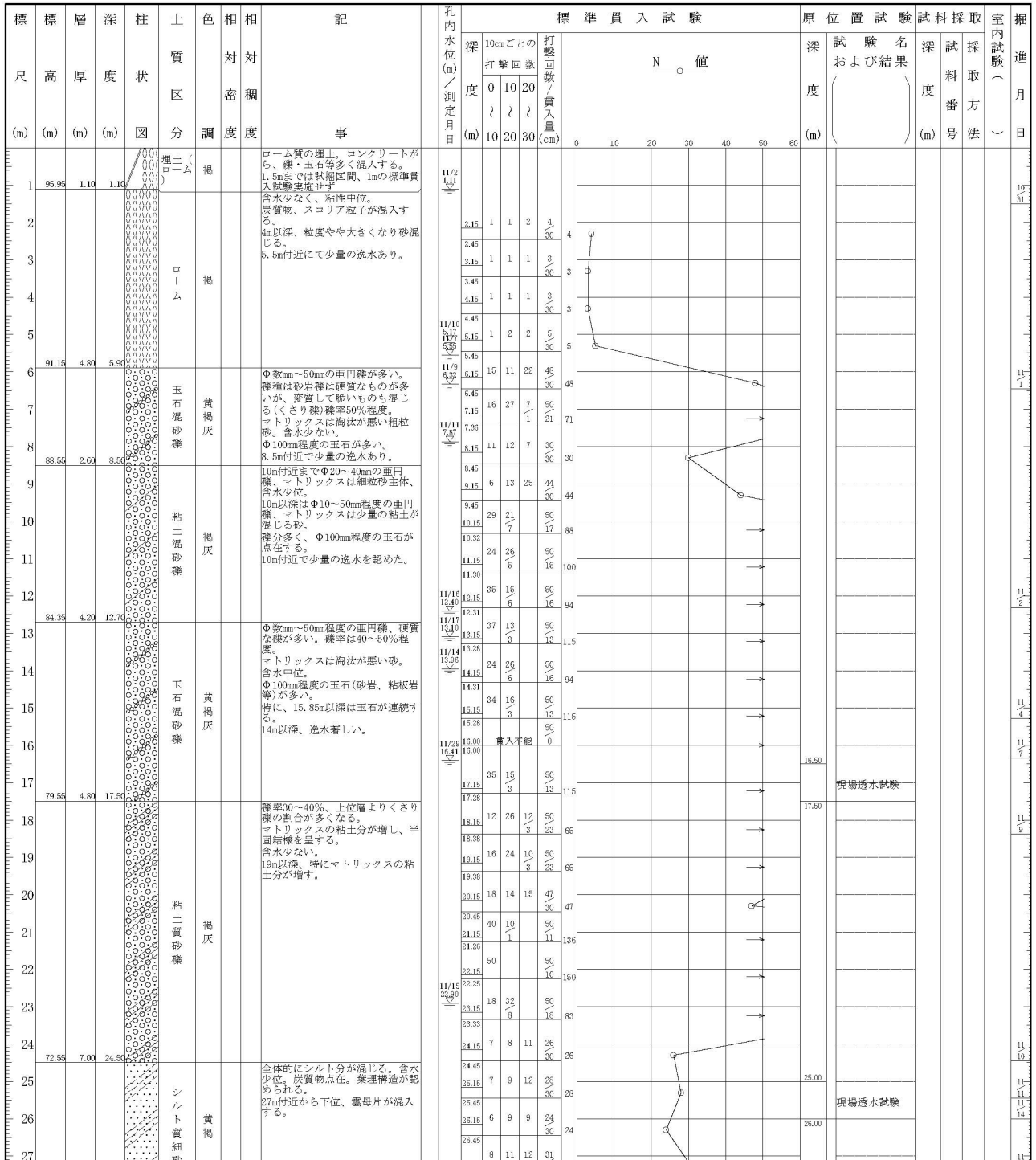


図 8.5-1 (2) ボーリング柱状図 (No. 2) (1)

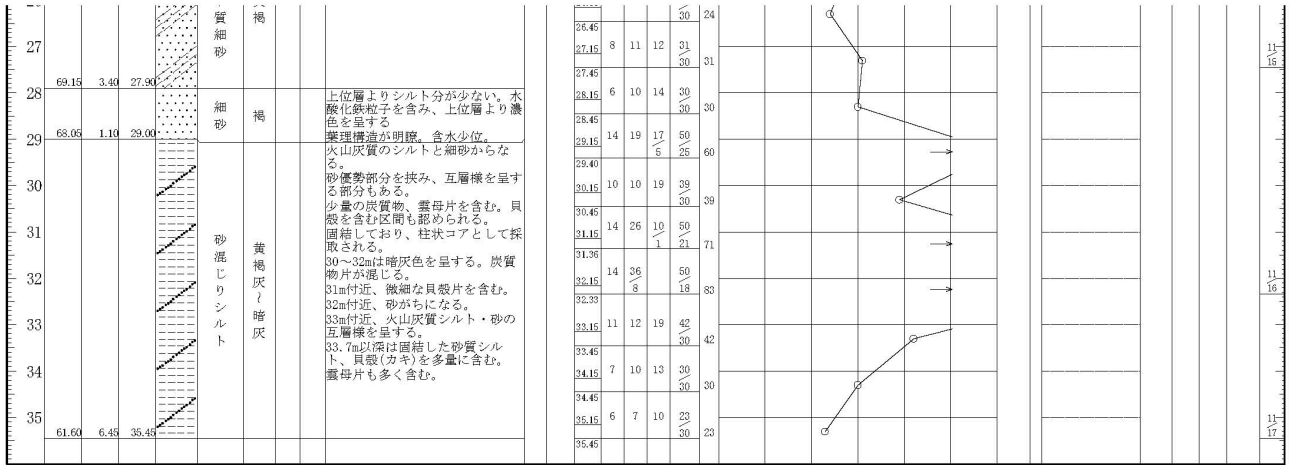


図 8.5-1 (3) ボーリング柱状図 (No. 2) (2)

ボーリング名	No. 3		調査位置	東京都小平市中島町2-1		北緯	35° 43' 47.1"		
発注機関	小平・村山・大和衛生組合			調査期間	平成 28年 11月 4日 ~ 28年 11月 9日		東経	139° 25' 41.4"	
孔口標高	96.47m	角			方			地盤勾配	水平 0°
総掘進長	21.45m	度			使用機種	YSO-1H		ハンマー落下用具	半自動
					エンジン	ヤンマーNFD-9		ポンプ	カノV6-P

標尺 (m)	層厚 (m)	深度 (m)	柱状図	土質区分	色調	相対密度	相対稠度	記号	孔内水位 / 測定月日	標準貫入試験					原位置試験	試験名および結果	試料採取番号	採取方法	室内試験 (掘進月日)
										深さ (m)	0	10	20	30					
1	96.17	1.30	1.30	埋土 (シルト)	暗褐色				11/7	2.15	1	2	2	5					
2									11/7	2.45									
3				ローム	暗褐色			含水少なく、粘性中位。炭質物、スコリア粒子が混入する。	11/7	2.15	1	1	1	2					
4								4m以降、粒度やや大きくなり砂混じりシルト層を呈する。5m付近、炭質物多く混じる。	11/7	3.47									
5									11/7	4.15	1	1	1	2					
6	90.37	4.80	6.10						11/7	4.45									
7				砂礫	暗褐色			マトリックスは濁状が悪い粗砂主体。φ数mm~40mm、最大φ60mmの重円礫混じる。	11/7	5.15	1	1	1	2					
8								礫層は砂岩、チャート。礫率40%程度。含水少ない。	11/7	5.45									
9	87.57	2.80	8.90	砂質シルト	暗褐色			含水少ない砂質シルト。	11/7	5.15	10	16	17	42					
10	87.07	0.50	9.40						11/7	6.45									
11									11/7	7.15	9	13	18	40					
12									11/7	7.45	22	28	50	50					
13									11/7	8.15									
14									11/7	8.35									
15									11/7	9.15	2	2	3	7					
16									11/7	9.45									
17	79.47	7.60	17.00	粘土混じり砂礫	黄褐色			掘進中、透水著しい。φ数mm~50mm程度の重円礫、礫率は40~50%程度。硬質な礫と炭質して脆くなった礫(くさり礫)が含まれる。	11/7	10.15	19	26	5	1					
18	77.97	1.50	18.50	玉石混り砂礫	黄褐色			17m以降、特に硬質な礫が多く、φ50~100mmの玉石が点在する。少量の透水が認められる。	11/7	10.38									
19									11/7	11.15	50	6	50	6					
20									11/7	11.21									
21	75.57	2.40	20.90	粘土質砂礫	黄褐色			礫率30~40%、上位層よりクサリ礫の割合が多くなる。マトリックスの粘土分が増し、半固結層を呈する。含水少ない。	11/7	12.15	26	24	8	50					
	75.02	0.55	21.45	シルト	黄褐色			火山灰質。含水中位。軟らかく指圧で潰すことができる。	11/7	12.33									
									11/7	13.15	23	27	50	20					
									11/7	13.35									
									11/7	14.15	32	18	4	50					
									11/7	14.29									
									11/7	15.15	26	24	7	50					
									11/7	15.32									
									11/7	16.15	14	19	17	7					
									11/7	16.42									
									11/7	17.15	50	7	50	7					
									11/7	17.22									
									11/7	18.15	50	9	50	9					
									11/7	18.24									
									11/7	19.15	13	18	19	6					
									11/7	19.41									
									11/7	20.15	17	24	9	2					
									11/7	20.37									
									11/7	21.15	6	7	9	22					
									11/7	21.45									

図 8.5-1(4) ボーリング柱状図 (No. 3)

(2) 地下水位の変化の状況

計画地内の観測井における、不圧地下水位の調査結果は表 8.5-1 示すとおりである。

表 8.5-1(1) 不圧地下水の調査結果 (地点 : No.1)

単位 : GL-m

日	H29	H30										
	12月	1月	2月	3月	4月	5月	6月	7月	8月	9月	10月	11月
1日	13.73	17.30	18.40	18.67	16.29	16.89	16.95	16.91	17.38	16.88	14.17	14.50
2日	13.85	17.37	18.42	18.67	16.28	16.92	16.99	16.92	17.37	16.68	13.85	14.60
3日	13.96	17.43	18.44	18.67	16.27	16.94	17.02	16.94	17.37	16.55	13.68	14.70
4日	14.06	17.48	18.46	18.67	16.27	16.96	17.05	16.96	17.36	16.49	13.58	14.80
5日	14.17	17.54	18.48	18.67	16.28	16.99	17.08	16.98	17.34	16.38	13.51	14.91
6日	14.29	17.59	18.50	18.67	16.28	17.02	17.11	17.00	17.33	16.26	13.45	15.02
7日	14.41	17.64	18.52	18.67	16.29	17.05	17.14	17.02	17.32	16.19	13.41	15.14
8日	14.53	17.69	18.56	18.67	16.31	17.07	17.16	17.04	17.29	16.14	13.40	15.26
9日	14.66	17.73	18.58	18.40	16.34	17.05	17.18	17.06	17.23	16.09	13.40	15.37
10日	14.80	17.77	18.59	18.05	16.37	17.00	17.20	17.09	17.18	16.06	13.40	15.48
11日	14.94	17.81	18.61	17.89	16.39	16.99	17.17	17.12	17.14	16.01	13.41	15.59
12日	15.09	17.85	18.63	17.75	16.42	16.98	17.09	17.14	17.10	15.96	13.43	15.69
13日	15.24	17.89	18.64	17.62	16.45	16.98	17.05	17.17	17.07	15.92	13.47	15.79
14日	15.39	17.92	18.66	17.49	16.48	16.90	17.03	17.19	17.03	15.90	13.48	15.89
15日	15.54	17.95	18.67	17.38	16.51	16.84	17.02	17.21	17.00	15.87	13.49	16.00
16日	15.67	17.99	18.67	17.27	16.55	16.80	17.01	17.22	16.97	15.84	13.52	16.10
17日	15.81	18.02	18.67	17.18	16.58	16.76	17.00	17.24	16.95	15.82	13.55	16.20
18日	15.94	18.06	18.67	17.10	16.61	16.74	17.00	17.27	16.93	15.81	13.59	16.29
19日	16.07	18.09	18.67	17.03	16.64	16.73	17.00	17.30	16.92	15.80	13.64	16.38
20日	16.19	18.12	18.67	16.98	16.67	16.73	16.99	17.33	16.90	15.80	13.69	16.47
21日	16.31	18.15	18.67	16.93	16.70	16.73	16.97	17.35	16.90	15.77	13.74	16.56
22日	16.42	18.18	18.67	16.81	16.74	16.74	16.95	17.38	16.90	15.71	13.80	16.64
23日	16.53	18.21	18.67	16.68	16.77	16.75	16.94	17.40	16.90	15.69	13.85	16.72
24日	16.63	18.23	18.67	16.59	16.81	16.76	16.92	17.42	16.89	15.67	13.90	16.79
25日	16.73	18.26	18.67	16.52	16.82	16.77	16.90	17.45	16.87	15.64	13.97	16.87
26日	16.83	18.28	18.67	16.48	16.79	16.79	16.89	17.47	16.86	15.46	14.04	16.94
27日	16.92	18.30	18.67	16.43	16.79	16.81	16.89	17.50	16.86	15.17	14.09	17.01
28日	17.01	18.32	18.67	16.39	16.81	16.84	16.89	17.51	16.86	14.92	14.17	17.08
29日	17.09	18.34	-	16.36	16.84	16.87	16.89	17.43	16.87	14.77	14.25	17.14
30日	17.16	18.36	-	16.33	16.86	16.90	16.90	17.40	16.87	14.60	14.33	17.20
31日	17.24	18.38	-	16.31	-	16.92	-	17.21	16.88	-	14.41	-
平均	15.59	17.94	18.60	17.46	16.54	16.88	17.01	17.21	17.06	15.86	13.73	15.97
最大	17.24	18.38	18.67	18.67	16.86	17.07	17.20	17.51	17.38	16.88	14.41	17.20
最小	13.73	17.30	18.40	16.31	16.27	16.73	16.89	16.91	16.86	14.60	13.40	14.50

表 8.5-1(2) 不圧地下水の調査結果 (地点 : No.2-2)

単位 : GL-m

日	H29	H30										
	12月	1月	2月	3月	4月	5月	6月	7月	8月	9月	10月	11月
1日	13.29	16.82	17.96	18.21	15.85	16.42	16.48	16.45	16.92	16.41	13.83	14.09
2日	13.41	16.88	17.98	18.21	15.84	16.45	16.51	16.46	16.91	16.24	13.52	14.18
3日	13.51	16.94	18.00	18.21	15.83	16.47	16.55	16.48	16.90	16.12	13.34	14.28
4日	13.62	17.00	18.02	18.21	15.82	16.49	16.58	16.49	16.89	16.06	13.23	14.38
5日	13.72	17.06	18.04	18.21	15.83	16.52	16.61	16.51	16.88	15.95	13.16	14.48
6日	13.84	17.12	18.05	18.21	15.83	16.55	16.64	16.54	16.87	15.83	13.09	14.59
7日	13.96	17.17	18.07	18.21	15.84	16.58	16.66	16.55	16.85	15.76	13.05	14.70
8日	14.07	17.22	18.09	18.21	15.86	16.59	16.69	16.57	16.82	15.71	13.04	14.81
9日	14.20	17.26	18.11	17.91	15.88	16.57	16.71	16.59	16.76	15.67	13.03	14.93
10日	14.34	17.31	18.12	17.61	15.91	16.53	16.72	16.62	16.71	15.63	13.04	15.03
11日	14.47	17.35	18.14	17.46	15.93	16.52	16.69	16.65	16.67	15.58	13.04	15.14
12日	14.61	17.39	18.15	17.32	15.96	16.51	16.62	16.67	16.64	15.53	13.06	15.23
13日	14.76	17.42	18.17	17.19	16.00	16.51	16.58	16.70	16.60	15.50	13.09	15.33
14日	14.91	17.46	18.18	17.06	16.03	16.44	16.57	16.72	16.57	15.47	13.11	15.43
15日	15.05	17.50	18.20	16.94	16.05	16.38	16.56	16.74	16.54	15.45	13.12	15.54
16日	15.19	17.53	18.21	16.82	16.09	16.34	16.54	16.75	16.51	15.41	13.14	15.64
17日	15.32	17.57	18.21	16.73	16.12	16.31	16.54	16.77	16.49	15.39	13.17	15.73
18日	15.46	17.60	18.21	16.65	16.15	16.29	16.53	16.80	16.47	15.38	13.21	15.83
19日	15.58	17.64	18.21	16.58	16.17	16.28	16.53	16.83	16.46	15.37	13.26	15.92
20日	15.70	17.67	18.21	16.52	16.20	16.28	16.53	16.85	16.45	15.37	13.31	16.01
21日	15.82	17.70	18.21	16.47	16.24	16.28	16.50	16.88	16.44	15.34	13.36	16.09
22日	15.93	17.73	18.21	16.35	16.27	16.29	16.48	16.91	16.44	15.28	13.41	16.17
23日	16.04	17.76	18.21	16.23	16.31	16.30	16.47	16.93	16.44	15.26	13.46	16.25
24日	16.15	17.78	18.21	16.15	16.34	16.30	16.45	16.96	16.43	15.25	13.51	16.32
25日	16.24	17.80	18.21	16.09	16.34	16.31	16.44	16.98	16.41	15.21	13.57	16.39
26日	16.34	17.83	18.21	16.04	16.32	16.33	16.43	17.01	16.40	15.04	13.64	16.46
27日	16.43	17.85	18.21	15.99	16.33	16.35	16.42	17.03	16.40	14.77	13.69	16.53
28日	16.51	17.87	18.21	15.96	16.35	16.37	16.42	17.04	16.40	14.54	13.76	16.60
29日	16.59	17.89	-	15.92	16.37	16.40	16.43	16.96	16.41	14.39	13.84	16.66
30日	16.67	17.91	-	15.89	16.39	16.43	16.44	16.93	16.41	14.22	13.92	16.72
31日	16.75	17.93	-	15.87	-	16.45	-	16.75	16.42	-	14.00	-
平均	15.11	17.48	18.14	17.01	16.08	16.41	16.54	16.75	16.60	15.44	13.35	15.52
最大	16.75	17.93	18.21	18.21	16.39	16.59	16.72	17.04	16.92	16.41	14.00	16.72
最小	13.29	16.82	17.96	15.87	15.82	16.28	16.42	16.45	16.40	14.22	13.03	14.09

表 8.5-1(3) 不圧地下水の調査結果 (地点 : No.3)

単位 : GL-m

日	H29	H30										
	12月	1月	2月	3月	4月	5月	6月	7月	8月	9月	10月	11月
1日	13.14	16.74	17.88	18.31	15.76	16.35	16.42	16.38	16.88	16.36	13.74	14.00
2日	13.25	16.81	17.90	18.28	15.75	16.38	16.45	16.39	16.88	16.15	13.45	14.09
3日	13.36	16.88	17.92	18.27	15.74	16.40	16.48	16.40	16.87	16.03	13.27	14.18
4日	13.47	16.95	17.94	18.27	15.74	16.43	16.52	16.41	16.86	15.97	13.16	14.28
5日	13.57	17.02	17.96	18.27	15.75	16.46	16.55	16.43	16.85	15.86	13.08	14.38
6日	13.69	17.08	17.97	18.26	15.75	16.49	16.58	16.46	16.84	15.74	13.01	14.48
7日	13.80	17.14	17.99	18.26	15.75	16.52	16.61	16.47	16.82	15.68	12.97	14.59
8日	13.92	17.19	18.01	18.24	15.78	16.53	16.63	16.49	16.79	15.62	12.95	14.70
9日	14.05	17.24	18.03	17.78	15.80	16.50	16.65	16.52	16.72	15.58	12.95	14.81
10日	14.18	17.28	18.05	17.50	15.83	16.46	16.66	16.54	16.67	15.55	12.95	14.92
11日	14.31	17.32	18.07	17.37	15.85	16.45	16.63	16.57	16.63	15.49	12.96	15.02
12日	14.46	17.36	18.09	17.25	15.88	16.45	16.56	16.60	16.59	15.44	12.97	15.11
13日	14.60	17.40	18.11	17.13	15.91	16.45	16.52	16.62	16.56	15.41	13.00	15.21
14日	14.75	17.43	18.13	17.00	15.94	16.36	16.51	16.65	16.52	15.38	13.01	15.31
15日	14.89	17.47	18.14	16.88	15.97	16.31	16.50	16.67	16.49	15.35	13.03	15.41
16日	15.03	17.50	18.16	16.76	16.00	16.27	16.49	16.69	16.46	15.32	13.05	15.51
17日	15.16	17.54	18.18	16.68	16.04	16.24	16.48	16.71	16.44	15.29	13.08	15.61
18日	15.29	17.57	18.19	16.59	16.07	16.21	16.47	16.73	16.42	15.28	13.12	15.70
19日	15.42	17.60	18.21	16.52	16.09	16.20	16.47	16.76	16.40	15.28	13.17	15.80
20日	15.55	17.63	18.23	16.46	16.12	16.20	16.46	16.79	16.39	15.28	13.21	15.89
21日	15.67	17.65	18.24	16.40	16.16	16.20	16.44	16.82	16.38	15.24	13.26	15.98
22日	15.79	17.67	18.26	16.26	16.19	16.21	16.42	16.85	16.38	15.18	13.32	16.06
23日	15.90	17.69	18.27	16.14	16.23	16.22	16.41	16.88	16.38	15.16	13.37	16.14
24日	16.01	17.70	18.29	16.06	16.27	16.22	16.39	16.91	16.36	15.15	13.42	16.22
25日	16.11	17.72	18.30	16.00	16.27	16.24	16.37	16.94	16.34	15.11	13.48	16.30
26日	16.21	17.75	18.31	15.95	16.24	16.25	16.36	16.97	16.33	14.94	13.55	16.38
27日	16.31	17.77	18.32	15.90	16.25	16.27	16.36	17.00	16.33	14.67	13.60	16.46
28日	16.41	17.80	18.33	15.86	16.27	16.30	16.35	17.00	16.33	14.44	13.67	16.53
29日	16.50	17.82	-	15.83	16.30	16.33	16.36	16.91	16.34	14.29	13.75	16.59
30日	16.59	17.84	-	15.80	16.32	16.36	16.37	16.89	16.35	14.12	13.83	16.65
31日	16.66	17.86	-	15.78	-	16.38	-	16.68	16.36	-	13.91	-
平均	14.97	17.43	18.12	16.97	16.00	16.34	16.48	16.68	16.55	15.35	13.27	15.41
最大	16.66	17.86	18.33	18.31	16.32	16.53	16.66	17.00	16.88	16.36	13.91	16.65
最小	13.14	16.74	17.88	15.78	15.74	16.20	16.35	16.38	16.33	14.12	12.95	14.00